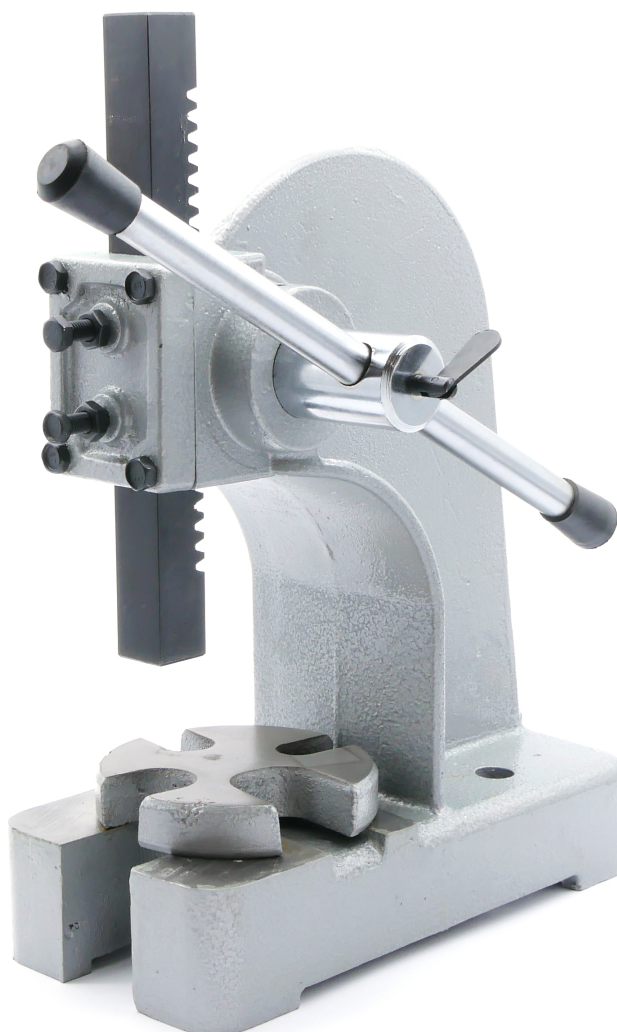


INSTRUKCJA OBSŁUGI

PRASKA MECHANICZNA RĘCZNA



Zakład Obróbki Skrawaniem sp. z o.o.
ul. Komunalna 4C



15-197 Białystok
tel.: 85 653 86 70

handel@darmet.com.pl

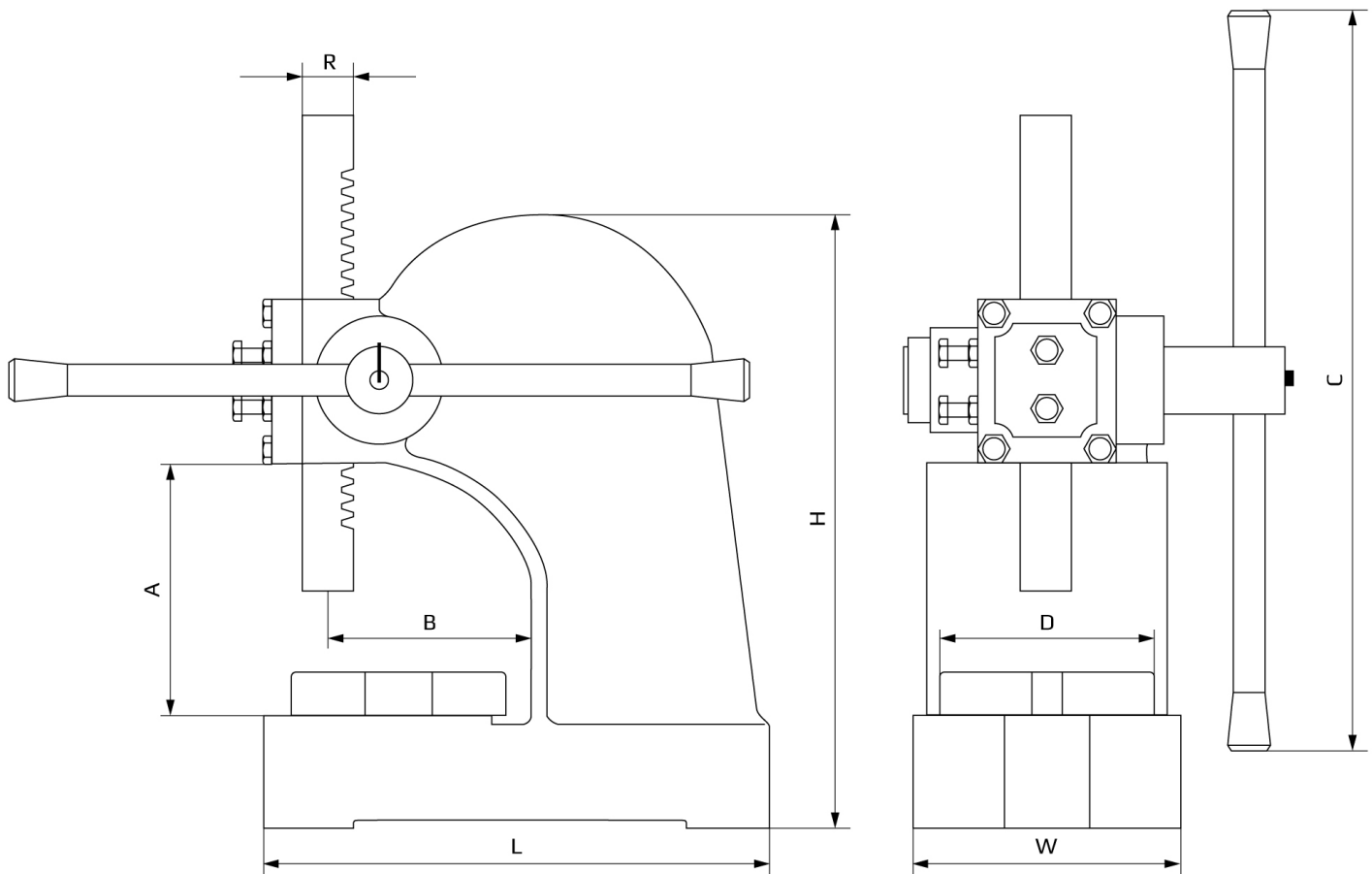
www.darmet.com.pl

1. Przeznaczenie pras mechanicznych ręcznych

Prasa mechaniczna firmy Darmet, jest przeznaczona do nitowania, ściskania, gięcia, wykrawania, spłaszczania, usuwania łożysk lub wciskania łożysk. Zdejmowane, obrotowe, obrobione kowadło ma 4 szczeliny aby zapewnić wygodne wsparcie dla przedmiotów, które różnią się rozmiarami i kształtami. Prasa nadaje się do pracy na w warsztatach maszynowych, samochodowych i domowych.

2. Budowa i zasada działania

Główne elementy wchodzące w skład budowy praski to: żeliwny korpus, przesuwany suwak, oraz kowadełko. Ruch suwaka realizowany jest za pomocą rękojeści przy użyciu siły ludzkich mięśni. Siła jest przekazywana na suwak za pomocą zębátky i listwy zębatej.



Rys. 1. Podstawowe wymiary pras mechanicznych Darmet

Model	Nacisk [t]	H [mm]	A [mm]	B [mm]	L [mm]	R [mm]	D [mm]	W [mm]	C [mm]	Waga [kg]
SY - 1T	1	323	143	100	267	25	114	130	320	17,0
SY - 2T	2	445	215	142	43	32	170	172	450	38,0
SY - 3T	3	593	335	162	455	37	190	203	600	58,0

Tab. 1. Wymiary pras mechanicznych Darmet

3. Zasady bezpieczeństwa

Aby zapewnić najlepsze działanie, prasa trzpieniowa musi być przykręcona do nieruchomego obiektu, który jest również usytuowany stabilnie na podłożu.

- Podczas korzystania z prasy należy upewnić się, że detal jest w niej bezpiecznie zamocowany.
- Nie próbuj używać prasy z przedmiotem zamontowanym pod kątem.
- Należy używać wyłącznie akcesoriów przeznaczonych do prasy trzpieniowej.
- Nie przeciążać prasy poprzez stosowanie przedłużeń dźwigni.
- Gdy ramię nie jest używane, powinno znajdować się w pozycji opuszczonej aby zapobiec wypadkom.
- Zapoznaj się z prasą trzpieniową i akcesoriami. Przeczytaj ze zrozumieniem instrukcję obsługi.
- Noś osłonę twarzy lub okulary ochronne.
- Nigdy nie narażaj rąk na niebezpieczeństwo.
- Zawsze sprawdzaj ustawienie, tj. upewnij się, że listwa zębata styka się z elementem obrabianym.
- Bądź czujny i skupiony podczas pracy.
- Upewnij się, że obrabiany przedmiot, stempel, kowadełko i akcesoria są bezpiecznie zamocowane.

4. Operacje

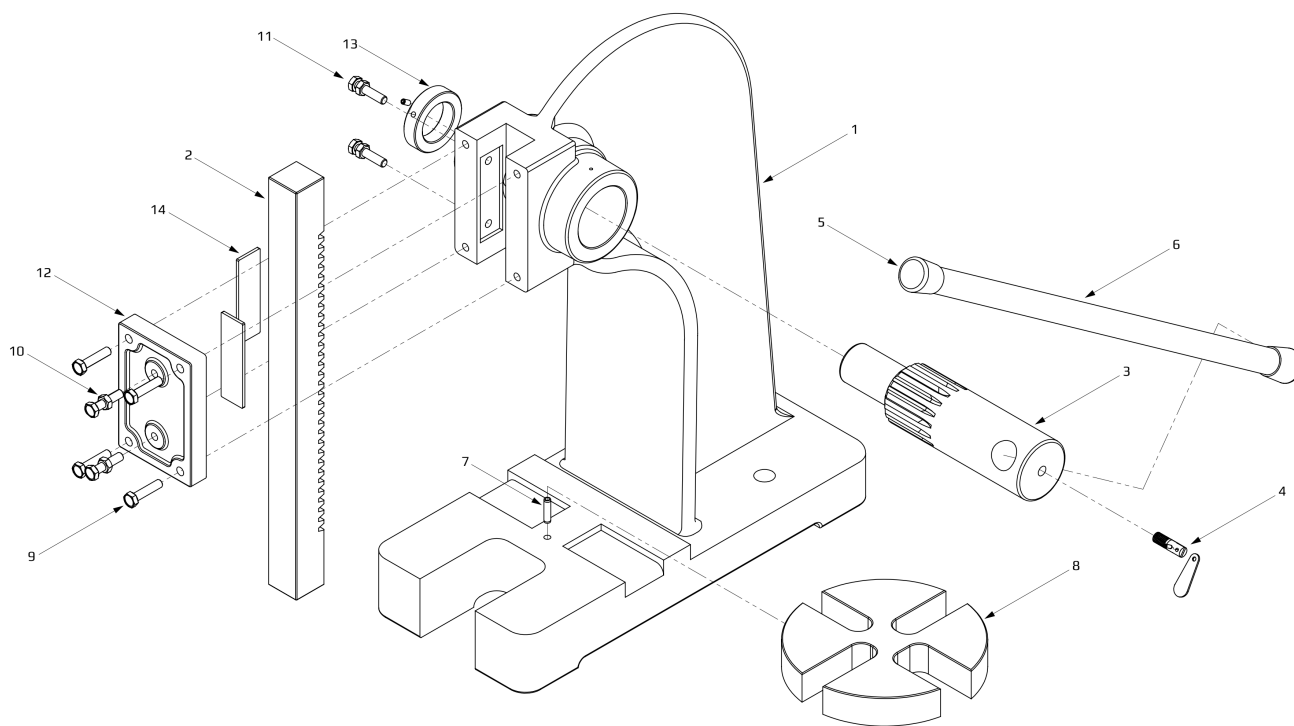
- Zamontuj prasę trzpieniową na stole lub stojaku. Przymocuj prasę trzpieniową do podłoża za pomocą śrub, otwory montażowe w korpusie (1).
- Aby używać prasy ze stemplem, należy usunąć wałek zębata (3) z korpusu. Wyjąć listwę zębata (2) i zamontować obróconą o 180 stopni, tak aby otwór pod stempel był skierowany w dół.
- Wszystkie śruby powinny być dokręcone z taką samą siłą nacisku. Zabezpiecz śruby ustalające dokręcając nakrętki (10).

5. Konserwacja

Należy okresowo smarować przekładnię zębatą. Utrzymywać obszar roboczy czystym. Czyść prasę trzpieniową z brudu i zanieczyszczeń po każdym użyciu. Przechowuj prasę w suchym i bezpiecznym miejscu, aby uniknąć korozji i uszkodzeń.

Jeśli tłok jest luźny i samoczynnie opada, należy dokręcić śruby (11) w celu regulacji. Wszystkie śruby powinny być dokręcone z taką samą siłą nacisku.

6. Lista części



01	korpus	06	rękojeść	11	śruba regulująca
02	Listwa zębata	07	sworzeń kowadełka	12	osłona
03	walek zębata	08	kowadełko	13	pierścień zabezpieczający
04	śruba motylkowa	09	śruba z łbem 6-kątnym	14	płytką dociskowa
05	zaślepka	10	nakrętka 6 - kątna		

Tab. 2. Wykaz części składowych praski mechanicznej